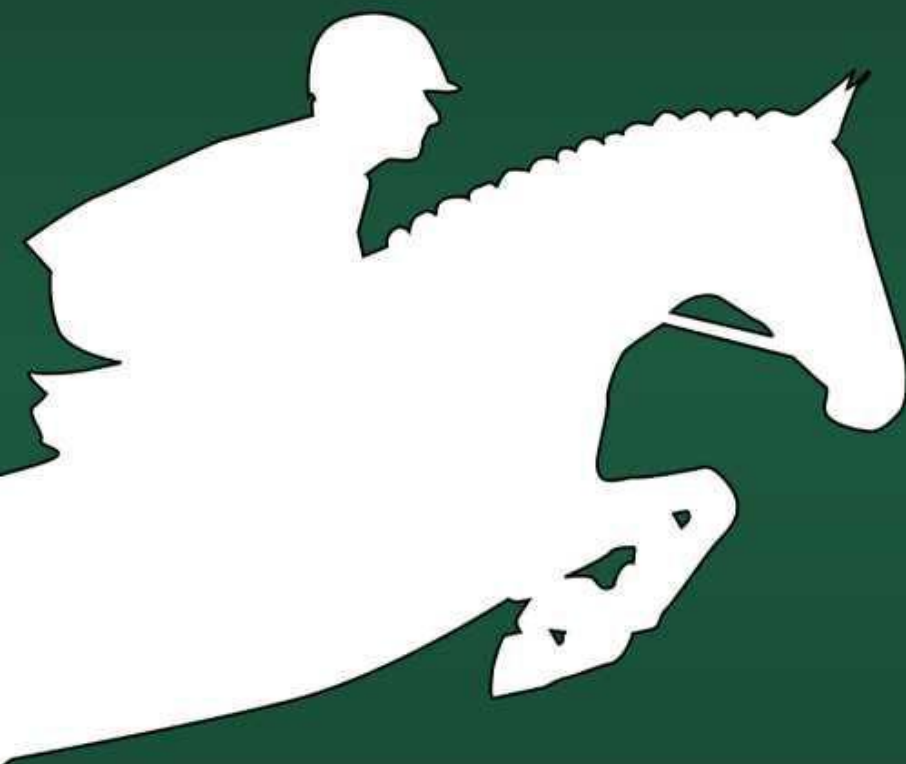


# 45. Volkmaroder Herbst-Turnier

Pferdeleistungsschau des Pony- und Reit-Club Volkmarode u.U. e.V.

14. bis 17. Sept.

# 2017



**Pony- und Reit-Club  
Volkmarode u.U. e.V.**

Kirchweg · 38104 Braunschweig

[www.prcv.de](http://www.prcv.de)



# SOS

SPORT

ATOMIC  
SALOMON  
zimtstern  
Völkl  
HEAD  
DYNASTAR  
KORDICA  
LANGE

DEIN  
**SKI + SNOWBOARD**  
**SHOP**

**VERKAUF**  
**SERVICE VERLEIH**  
über 4000 Artikel ständig vorrätig

BURTON  
Julie Franken  
DORIS  
DIFINESE  
PEAK PERFORMANCE  
BOGNER  
BONFIRE  
KJUS  
VPHENIX  
roxy

Hamburger Str.

**P** Parken  
auf dem Hof

Mittelweg

Rebenring

↓ Innenstadt



BS - Rebenring 10 | 0531 - 34 77 11 | [www.sos-sport.de](http://www.sos-sport.de) | Mo-Fr: 10 - 19 Uhr | Sa: 10 - 16 Uhr

# SKI SNOWBOARD TENNIS

# Liebe Freunde des Reitsports,

und schon wieder ist ein Jahr vorbei und das 45. Volkmaroder Herbst-Turnier des PRCV ist eröffnet. Auch 2017 findet unser Turnier wieder an seinem gewohnten Termin, nämlich dem 3. September-Wochenende, statt.

Die PLS in Volkmarode hat sich im Laufe der letzten Jahre zu einem der größten und wohl auch renommiertesten Turniere in der Region Braunschweig entwickelt. Das bisher dreitägige Turnier knackt seit Jahren regelmäßig die Marke von 1600 Nennungen, 2016 sind es rund 1625 gewesen. Da dieser „Andrang“ an drei Turnier-Tagen kaum noch zu bewältigen ist, haben wir uns entschlossen, das Turnier auf vier Tage auszuweiten. Auf diese Weise können wir auf die bei den Aktiven doch recht unbeliebten Startplatzbegrenzungen verzichten und auch ein Prüfungsbeginn um 07:00 Uhr ist so vermeidbar. Dieses Jahr starten wir also schon am Donnerstag, auf dem Programm stehen die Springpferdeprüfungen und am späten Nachmittag ein Punkte-L.

Auch dieses Jahr wird vom Reiter-WB bis zur Dressur der Kl. M\* und zwei Springprüfungen der Kl. S\* vom Veranstalter wieder ein sehr

umfang- und abwechslungsreiches Prüfungsangebot auf die Beine gestellt. Neu im Programm ist eine Springprüfung mit steigenden Anforderungen der Kl. L, eine Springprüfung der Kl. E und eine Springprüfung der Kl. M\* mit Stilwertung. Natürlich gibt es auch wieder das Finale des Heide-Derbys und die Siegerehrung der Braunschweiger Stadtmeisterschaften.

Ganz besonders möchte ich auf unsere Aktion „Spendenaktion Schleifenrückgabe“ hinweisen. Für jede von den Reitern in der Meldestelle abgegebene Schleife spendet der Verein 1,00 € für einen gemeinnützigen Zweck. Also, bevor Eure Schleifen im Kofferraum Eures Wagens ihr Dasein fristen müssen, bringt sie in die Meldestelle und unterstützt auf diese Weise einen guten Zweck.

Michael Zichy

1. Vorsitzender Pony- und Reit-Club Volkmarode u.U. e.V.



## Kostenfreie Bewertung & Verkauf

Immo.-Sachverständigenbüro

DEKRA Standard  
Sachverständiger für  
Immobilienbewertung  
D1 Plus  
Standard EFH / ZFH  
Hannes Bode



+

**SENATOR**  
Immobilien GmbH

Braunschweig - seit 1982

**= 0531 / 339092**

# Ein besonderer Dank gilt unseren Sponsoren

34nature GmbH	<a href="http://www.34nature.de">www.34nature.de</a>
ABRA Autohaus Braunschweig GmbH	<a href="http://www.abra-querum.de">www.abra-querum.de</a>
Agrardienstleistungen C. Baasner	<a href="http://www.baasner-agrar.de">www.baasner-agrar.de</a>
Ambulante Krankenpflege Die Zwei	Berliner Str. 6 • 38165 Lehre
Anhänger-Zentrum Hübscher und Weseloh	<a href="http://www.anhaenger-zentrum.com">www.anhaenger-zentrum.com</a>
Autohaus Behrens GmbH	Volkmaroder Str. 14 • 38104 Braunschweig
Baumaschinen Grünhage	<a href="http://www.gruenhage.net">www.gruenhage.net</a>
W+S Begau KG	<a href="http://www.gut-gruppe.de/de/unternehmen/begau">www.gut-gruppe.de/de/unternehmen/begau</a>
Blumen Baccara	Vor dem Dorfe 18 • 38108 Braunschweig
Bock - Garten und Landschaftsbau	<a href="http://www.gartengestaltung-bock.de">www.gartengestaltung-bock.de</a>
Boels Rental Wolfsburg	<a href="http://www.boels.de">www.boels.de</a>
Brock Freizeitzentrum – Wohnmobile	<a href="http://www.brock-freizeitzentrum.de">www.brock-freizeitzentrum.de</a>
Decker Architekten & Ingenieure BDA	<a href="http://www.decker-architekten.de">www.decker-architekten.de</a>
Diekmann Tiefbau GmbH	<a href="http://www.eberharddiekmann.de">www.eberharddiekmann.de</a>
Draht-Thein GmbH	<a href="http://www.draht-thein.de">www.draht-thein.de</a>
EQUIVA Reitsportbedarf	<a href="http://www.equiva.com">www.equiva.com</a>
Freizeit mit Tieren	Finkenkamp 1a • 38104 Braunschweig
Getränke-Bringdienst Potyka	<a href="http://www.potyka.com">www.potyka.com</a>
Görge EDEKA – Die Frischemärkte	<a href="http://www.goerge-markt.de">www.goerge-markt.de</a>
Graßhoff Fuhrunternehmen	Pfingstanger 1 • 38162 Cremlingen
Heiser und Kollegen - Notare und Rechtsanwälte	<a href="http://www.kanzlei-hnnh.de">www.kanzlei-hnnh.de</a>
Hagebölling & Oppermann	Ziegelkamp 16 • 38104 Braunschweig
Hofgut Herzogsberge	<a href="http://www.hofgut-herzogsberge.eu">www.hofgut-herzogsberge.eu</a>
Juwelier Jauns	<a href="http://www.juwelier-jauns.de">www.juwelier-jauns.de</a>
Kontor Silberwaren & exclusive Wohnideen	Westernstr. 24 • 38855 Wernigerode

# **sowie allen Turnierhelfern und deren Freunden!**

Licht & Ton Veranstaltungstechnik	Zum Okerstrand 6 • 38304 Wolfenbüttel
Ludwig Ohlendorf KG	<a href="http://www.ludwigohlendorf.de">www.ludwigohlendorf.de</a>
maedebach – Messebau, Grafik, Design	<a href="http://www.maedebach.de">www.maedebach.de</a>
Malermeister Horst Dietrich	<a href="http://www.malermeister-dietrich.de">www.malermeister-dietrich.de</a>
Matthies & Söhne Fruchtimport	<a href="http://www.matthies-und-soehne.de">www.matthies-und-soehne.de</a>
Milkau Konditorei und Stadtbäckerei	<a href="http://www.milkau.de">www.milkau.de</a>
oeding Info Altmark – Telefonbuchverlag	<a href="http://www.oeding.de">www.oeding.de</a>
oeding print GmbH	<a href="http://www.oeding-print.de">www.oeding-print.de</a>
Party-Ahrens	<a href="http://www.party-ahrens.de">www.party-ahrens.de</a>
Pferdesport und Consulting Axel Milkau	<a href="http://www.loewenclassics.com">www.loewenclassics.com</a>
Rausch Metalltechnik GmbH	<a href="http://www.rausch-metalltechnik.de">www.rausch-metalltechnik.de</a>
Reifen-Bornemann - Fahrzeugtechnik und Bereifung	<a href="http://www.bornemann-bs.de">www.bornemann-bs.de</a>
Rothaupt GbR	<a href="http://www.rothaupt-gbr.de">www.rothaupt-gbr.de</a>
R+V Versicherung – Michael Edzardz	<a href="http://www.michael-edzards.ruv.de">www.michael-edzards.ruv.de</a>
Hufbeschlag Christoph Schlomm	Tel.: 0172/4297110
Senator Immobilien GmbH	<a href="http://www.immobilien-gutachten-braunschweig.de">www.immobilien-gutachten-braunschweig.de</a>
Sören-Sven Görke – ckc ag	<a href="http://www.ckc.de">www.ckc.de</a>
SOS Sport GmbH	<a href="http://www.sos-sport.de">www.sos-sport.de</a>
Stautmeister Rolläden und Markisenbau	<a href="http://www.stautmeister.de">www.stautmeister.de</a>
Susanne Kamp Optic	<a href="http://www.susanne-kamp-optic.de">www.susanne-kamp-optic.de</a>
Tierärztliche Klinik Gut Destedt	<a href="http://www.pferdeklinik-destedt.de">www.pferdeklinik-destedt.de</a>
Torsten's Fahrschule	<a href="http://www.torstens-fahrschule-bs.de">www.torstens-fahrschule-bs.de</a>
Veterinärchiropratik Stefanie Walter	Tel.: 0173/7333554
Werbeanker	<a href="http://www.werbeanker.de">www.werbeanker.de</a>
Wisotzki Wasser - Wärme - Wohnen	<a href="http://www.wisotzki24.de">www.wisotzki24.de</a>

# Das Örtliche

Ohne Ö fehlt Dir was

## Mach jeden Ort zu Deinem.

Mit Das Örtliche. Als Buch, online oder mobil.



Mehr Infos unter: [www.dasoertliche.de](http://www.dasoertliche.de)

**oe** Oeding  
Info Altmark

Ein Angebot Ihres Verlages Das Örtliche:

Oeding Info Altmark · [www.oeding-info.de](http://www.oeding-info.de)

# Lageplan Herbst-Turnier



## Turnieradresse:

Pony- und Reit-Club Volkmarode  
Kirchweg 7 - 38104 Braunschweig

## Anfahrt:

Sie erreichen das Turniergelände nur über den Kirchweg, eine Zufahrt über die Alte Dorfstraße ist nicht möglich.

**Parkgebühren:** Einen Tag: 3,- €  
Zwei Tage: 5,- €  
Drei Tage: 7,- €  
inklusive Programmheft

## Platzverhältnisse:

**Dressur:** Abreiteplatz 50 x 40 m (Sand)  
Viereck 20 x 40 m (Sand)  
20 x 60 m (Sand)

**Springen:** Abreiteplatz 40 x 30 m (Sand)  
Springplatz 70 x 40 m (Sand)

## Hunde:

..... sind immer an der Leine zu führen!

# Organisation

## Turnierleitung:

Gundula Fischer  
Michael Zichy

## LK-Beauftragte:

Kerstin Weber

## Parcours-Chef:

Tammo Ibershoff

## Parcours-Assistent:

Marco Behrens

## Organisation:

Monika Bergmann  
Gundula Fischer  
Michael Zichy

## Meldestelle:

Theresa Hagebölling  
Sophie Lattau  
Corinna Oppermann  
Elisabeth Jungk Turnierservice

## Parcour/Plätze:

Viola Lehmann  
Carola Möller  
Katharina Zichy  
Mitglieder und Freunde des Vereins

## Ärzte:

Medizinisches Versorgungszentrum Volkmarode GmbH

## Sanitätsdienst:

Welfenambulanz

## Schmied: Christoph Schlomm

## Tierarzt:

Tierärztliche Klinik für Pferde - Destedt  
Dr. med. vet. Rüdiger Beier  
Dr. med. vet. Monica Venner

## Technische Betreuung:

Uwe Willems  
Michael Zichy

## Programmheft:

Michael Zichy

## Bewirtung: Yvonne Campehl

Andrea Körtge  
Julia Kühn  
Sabine Wathsack  
Carola Zorn  
Mitglieder und Freunde des Vereins

## Ehrengastbetreuung:

Monika Bergmann  
Frank Matthes

## Helfer/Ordner:

Gundula Fischer  
Michael Zichy  
Mitglieder und Freunde des Vereins

## Kassendienste:

Wiltrud Jagow  
Mitglieder und Freunde des Vereins

## Ehrenpreise:

Monika Bergmann  
Gundula Fischer  
Britta Frenzel  
Katharina Zichy

## Fotos:

Michael Zichy

## Druck:

oeding print GmbH, Braunschweig

## Beschallungstechnik:

Licht und Ton  
Veranstaltungstechnik  
Felix Mehrdorf

## Richter:

Be Vera Beschmidt  
Br Christoph Brüseke  
Fi Gundula Fischer  
Ho Ina Hoffrichter  
Lo Alke Lohmann  
Me Bernd Mehlhorn  
Ra Artur Rauth  
Ds Dieter Schniedermeier  
We Kerstin Weber  
**LK-Beauftragte**



# **BROCK**

*Das mobile  
Freizeit-Zentrum*

[www.Brock-Freizeitzentrum.de](http://www.Brock-Freizeitzentrum.de)  
[Info@Brock-Freizeitzentrum.de](mailto:Info@Brock-Freizeitzentrum.de)

Weddeler Str. 7 · 38104 Braunschweig · 0531 36 01 38

# **Brock**

## **Reisemobile UG**

[www.Brock-Reisemobile.com](http://www.Brock-Reisemobile.com)  
[Info@Brock-Reisemobile.com](mailto:Info@Brock-Reisemobile.com)



**Reisemobilkauf und Kundendienst gehören zusammen. Wir bieten Ihnen beides!**

### **Wir bieten Ihnen:**

- **RAPDIO, FRANKIA und PILOTE Reisemobile**  
Voll- und Teilintegrierte auf Fiat Ducato und Mercedes Sprinter Chassis
- **Verkauf von Neu- und Gebrauchtfahrzeugen**
- **Reisemobilvermietung**
  - **KFZ-Technik an allen Reisemobilen und Wohnwagen**
  - **Instandsetzung von Unfall - & Feuchtigkeitsschäden**
  - **Spurvermessung, Klima-Service, Reifendienst**
  - **Einbauten von Zubehör**
  - **Windschutzscheibenreparaturen**
  - **Instandsetzung von Gasanlagen**

## Übersicht Prüfungen und Zeiteinteilung

Nr.	Prüfung	Datum	Uhrzeit	Seite
1.1	Reiter-Wettbewerb   Schritt – Trab – Galopp	17.09.17	12:00	49
1.2	Reiter-Wettbewerb   Schritt – Trab – Galopp	17.09.17	12:30	50
1.3	Reiter-Wettbewerb   Schritt – Trab – Galopp	17.09.17	13:00	53
1.4	Reiter-Wettbewerb   Schritt – Trab – Galopp	17.09.17	13:30	56
2	Dressurreiter-Wettbewerb   Hufschlagfiguren	17.09.17	10:30	47
3	Springreiter-Wettbewerb	17.09.17	09:00	44
4	Dressurprüfung Kl. E	16.09.17	13:00	36
5	Dressurreiterprüfung Kl. A <span style="float: right;">EQUIVA Junior Sports Cup</span>	16.09.17	15:30	41
6.1	Dressurprüfung Kl. A*	16.09.17	10:30	32
6.2	Dressurprüfung Kl. A*	16.09.17	11:45	34
7.1	Dressurprüfung Kl. A**	16.09.17	14:15	39
7.2	Dressurprüfung Kl. A**	16.09.17	15:30	39
8.1	Dressurreiterprüfung Kl. L	15.09.17	16:00	27
8.2	Dressurreiterprüfung Kl. L	17.09.17	14:00	57
9.1	Dressurprüfung Kl. L-Trense	16.09.17	10:30	32
9.2	Dressurprüfung Kl. L-Trense	16.09.17	13:00	36
10	Dressurprüfung Kl. L-Kandare	17.09.17	09:00	47
11	Dressurreiterprüfung Kl. M*	17.09.17	12:30	52
12	Dressurprüfung Kl. M*	17.09.17	13:30	59
13	Dressurpferdeprüfung Kl. A	15.09.17	11:30	22
14	Dressurpferdeprüfung Kl. L	15.09.17	14:00	27
15	Stilspringprüfung. Kl. E	16.09.17	09:30	31
16	Springprüfung. Kl. E	16.09.17	10:45	33
17	Stilspringprfg. Kl. A* m. Stechen <span style="float: right;">EQUIVA Junior Sports Cup</span>	17.09.17	11:30	48

## Übersicht Prüfungen und Zeiteinteilung

Nr.	Prüfung	Datum	Uhrzeit	Seite
18.1	Zwei-Phasen-Springprüfung Kl. A*	16.09.17	08:00	31
18.2	Zwei-Phasen-Springprüfung Kl. A*	15.09.17	14:30	23
19.1	Springprüfung Kl. A**	15.09.17	16:00	28
19.2	Springprüfung Kl. A**	15.09.17	17:00	29
20	Mannschafts-Springprüfung Kl. A**	17.09.17	10:00	45
21	Zwei-Phasen-Springprüfung Kl. A** Finale Heide-Derby	17.09.17	13:00	54
22	Springpferdeprüfung Kl. A*	14.09.17	10:00	12
23.1	Springpferdeprüfung Kl. A**	14.09.17	11:30	13
23.2	Springpferdeprüfung Kl. A**	14.09.17	12:30	13
24.1	Springpferdeprüfung Kl. L	14.09.17	14:00	15
24.2	Springpferdeprüfung Kl. L	14.09.17	15:00	15
25	Springpferdeprüfung Kl. M*	14.09.17	16:15	16
26	Punktespringprüfung Kl. L	14.09.17	17:15	16
27	Springprüfung Kl. L	15.09.17	10:00	18
28	Springprüfung Kl. L Weg und Zeit	15.09.17	11:00	19
29.1	Springprüfung m. steigenden Anforderungen Kl. L	15.09.17	12:15	19
29.2	Springprüfung m. steigenden Anforderungen Kl. L	15.09.17	13:15	22
30.1	Springprüfung Kl. M* mit Stilwertung	16.09.17	11:45	34
30.2	Springprüfung Kl. M* mit Stilwertung	16.09.17	13:00	38
31.1	Punktespringprüfung Kl. M*	16.09.17	14:15	38
31.2	Punktespringprüfung Kl. M*	16.09.17	15:30	41
32	Springprüfung Kl. M**	17.09.17	13:30	59
33	Zwei-Phasen-Springprüfung Kl. S*	16.09.17	17:00	42
34	Springprüfung Kl. S* mit Siegereunde	17.09.17	16:00	62



10:00 Uhr | Springplatz | Ehrenpreis + 150,00 € | ZP



**BAASNER**  
Agrardienstleistungen

Baasner Agrardienstleistungen  
An der Bömerspitze 8  
39387 Oschersleben  
[www.baasner-agrar.de](http://www.baasner-agrar.de)



Pferde:	4- bis 6-jährig gemäß LPO		
Teilnehmer:	Alle Altersklassen		
Leistungsklasse:	1 bis 6		
Einschränkung:	-		
Ausrüstung:	70		
Richtverfahren:	363,1		
Einsatz: 9,00 €	VN: 15	SF: C	Nennungen: 47 Richter: Ds/We

# HD MALERMEISTER Dietrich

Inh. Wolfram Dietrich

**Bodenverlegung . Wärmedämmung  
Teppich . Laminat . Fertigparkett  
Ausführung sämtlicher Malerarbeiten**

Kirchenwiese 19  
38120 Braunschweig

Tel. 0531 / 84 16 89  
Fax. 0531 / 86 30 13



**Prüfung 23.1 | Springpferdeprüfung Kl. A\*\*** Alle Teilnehmer mit Status A

**11:30 Uhr | Springplatz | Ehrenpreis + 150,00 € | ZP**

 <b>maedebach</b> <small>messebau • grafik • design</small>	<b>maedebach werbung gmbh</b> Heesfeld 12 38112 Braunschweig <a href="http://www.maedebach.de">www.maedebach.de</a>	<b>PREIS</b> 	<b>EHREN PREIS</b> 
---	--	---	---

Pferde:	4- bis 6-jährig gemäß LPO			
Teilnehmer:	Alle Altersklassen			
Leistungsklasse:	1 bis 6			
Einschränkung:	-			
Ausrüstung:	70			
Richtverfahren:	363,1			
Einsatz:	9,00 €	VN: 15	SF: M	Nennungen: 23
				Richter: Ds/Fi



**Prüfung 23.2 | Springpferdeprüfung Kl. A\*\*** Alle Teilnehmer mit Status B

**12:30 Uhr | Springplatz | Ehrenpreis + 150,00 € | ZP**

 <b>maedebach</b> <small>messebau • grafik • design</small>	<b>maedebach werbung gmbh</b> Heesfeld 12 38112 Braunschweig <a href="http://www.maedebach.de">www.maedebach.de</a>	<b>PREIS</b> 	<b>EHREN PREIS</b> 
---	--	---	---

Pferde:	4- bis 6-jährig gemäß LPO			
Teilnehmer:	Alle Altersklassen			
Leistungsklasse:	1 bis 6			
Einschränkung:	-			
Ausrüstung:	70			
Richtverfahren:	363,1			
Einsatz:	9,00 €	VN: 15	SF: M	Nennungen: 36
				Richter: We/Fi



# maedebach

messebau • grafik • design

## Unser Leistungsspektrum:

Planung, Logistik und Realisierung von Messeständen, Events, Konferenzen, Symposien, Hauptversammlungen und Produktpräsentationen. Individuelle Einzelfertigung von Medienmöbeln, Infoterminals, Displays und Promotion-Bars.

Kompetenz und Service auf allen Ebenen -  
Ihr Erfolg ist unser Ziel.

*wir bauen ideen*



**maedebach** werbung gmbh · Heesfeld 12 · 38112 Braunschweig  
Tel. 0531 - 37 0 88-0 · [www.maedebach.de](http://www.maedebach.de) · [info@maedebach.de](mailto:info@maedebach.de)



**Prüfung 24.1 | Springpferdeprüfung Kl. L**

Damen

**14:00 Uhr | Springplatz | Ehrenpreis + 200,00 € | ZP**

	<p><b>Sportzentrum Löwen Classics</b>                  Büchnerstr. 2                  38118 Braunschweig  <a href="http://www.loewenclassics.com">www.loewenclassics.com</a></p>	<p><b>PREIS</b></p> 	<p><b>EHREN PREIS</b></p> 
---	--	---	---

<b>Pferde:</b>	4- und 5-jährig gemäß LPO			
<b>Teilnehmer:</b>	Alle Altersklassen			
<b>Leistungsklasse:</b>	1 bis 5			
<b>Einschränkung:</b>	-			
<b>Ausrüstung:</b>	70			
<b>Richtverfahren:</b>	363,1			
<b>Einsatz: 10,50 €</b>	<b>VN: 15</b>	<b>SF: W</b>	<b>Nennungen: 27</b>	<b>Richter: Ds/We</b>



**Prüfung 24.2 | Springpferdeprüfung Kl. L**

Herren

**15:00 Uhr | Springplatz | Ehrenpreis + 200,00 € | ZP**

	<p><b>Milkau - Der Stadtbäcker</b>                  Büchnerstr. 2                  38118 Braunschweig  <a href="http://www.milkau.de">www.milkau.de</a></p>	<p><b>PREIS</b></p> 	<p><b>EHREN PREIS</b></p> 
---	---	---	---

<b>Pferde:</b>	6- und 7-jährig gemäß LPO			
<b>Teilnehmer:</b>	Alle Altersklassen			
<b>Leistungsklasse:</b>	1 bis 5			
<b>Einschränkung:</b>	-			
<b>Ausrüstung:</b>	70			
<b>Richtverfahren:</b>	363,1			
<b>Einsatz: 10,50 €</b>	<b>VN: 15</b>	<b>SF: W</b>	<b>Nennungen: 31</b>	<b>Richter: Ds/Fi</b>



## Prüfung 25 | Springpferdeprüfung Kl. M\*

16:15 Uhr | Springplatz | Ehrenpreis + 300,00 € | ZP

<b>PREIS</b> 	<b>HD</b> MALERMEISTER <b>Dietrich</b> Malermeister Dietrich Kirchwiese 19 38120 Braunschweig <a href="http://www.malermeister-dietrich.de">www.malermeister-dietrich.de</a>	<b>EHREN PREIS</b> 	 Tierärztliche Klinik Gut Destedt Tierärztliche Klinik Gut Destedt Trift 4 • 38162 Destedt <a href="http://www.pferdekllinik-destedt.de">www.pferdekllinik-destedt.de</a>
------------------	---	----------------------------	--

Pferde:	5- bis 7-jährig gemäß LPO		
Teilnehmer:	Alle Altersklassen		
Leistungsklasse:	1 bis 4		
Einschränkung:	-		
Ausrüstung:	70		
Richtverfahren:	363,1		
Einsatz: 13,50 €	VN: 30	SF: I	Nennungen: 24      Richter: Fi/We



## Prüfung 25 | Springpferdeprüfung Kl. M\*

16:15 Uhr | Springplatz | Ehrenpreis + 300,00 € | ZP

<b>PREIS</b> 	 Ambulante Krankenpflege Die Zwei Berliner Str. 6 • 38165 Lehre Tel.: 05308/961115	<b>EHREN PREIS</b> 	 Potyka Getränkebringdienst Volkmaroder Str. 16 38104 Braunschweig <a href="http://www.potyka.com">www.potyka.com</a>
------------------	---	----------------------------	--

Pferde:	5- bis 7-jährig gemäß LPO		
Teilnehmer:	Alle Altersklassen		
Leistungsklasse:	1 bis 4		
Einschränkung:	-		
Ausrüstung:	70		
Richtverfahren:	363,1		
Einsatz: 13,50 €	VN: 30	SF: I	Nennungen: 24      Richter: Fi/We





## *Ausbildung + Netzwerk = Treffpunkt Pferdesport*

Basisschulung und Förderung von Turniereinsteigern  
 Ganzjährige Betreuung und Förderung von talentierten  
 Springreitern im Leistungssport  
 Ausbildung und Vermarktung von Sportpferden  
 Vermietung von Pferdeboxen  
 Außenboxen 4x4m  
 2 Reithallen 20 x 60m und 20 x 40m / fair ground-Böden  
 2 Außensandplätze 100 x 65m, 20 x 40m / fair ground-Böden  
 Longierhalle / Laufband / Solarium / Physio  
 Beheiztes Casino  
 Grün- und Sandpaddocks

## *Geduld + Feingefühl = Pony- und Reitschule LöwenClassics*

Die Kinder profitieren und lernen von dem engagierten  
 und lizenzierten Trainerteam im Sportzentrum Löwen  
 Classics auf gut ausgebildeten Schulponys oder  
 Kleinpferden!  
 Reitstunden für Anfänger und Fortgeschrittene in Gruppen  
 bis zu max. fünf Kindern  
 Einzelstunden  
 Erlebnis Ponygruppen für die Kleinen

### **Ansprechpartner**

Sabrina Altemark 0151 - 71361866  
 Christopher Sladowski 0163 - 6820795

## *Landesstützpunkt Springen Stützpunkt der LC Sportförderung*

**Axel Milkau Pferdesport und Consulting**  
 Große Straße 15 - 38116 Braunschweig

[www.loewenclassics.com](http://www.loewenclassics.com)

Büro: 0531 - 12169975

eMail: [onigkeit.tbs-sportmarketing@milkau.de](mailto:onigkeit.tbs-sportmarketing@milkau.de)

*Reiter und Pferde benötigen im Leistungssport nicht nur die  
 richtige Ausbildung und das stimmige Management,  
 sondern sie benötigen auch Verbindungen und Netzwerke,  
 damit sie auf den wichtigen Turnierstandorten starten  
 und wirklich reifen können!*

### **Axel Milkau**

Geschäftsführer T-BS Sportmarketing GmbH  
 Präsident Pferdesportverband Hannover





## Prüfung 27 | Springprüfung Kl. L

10:00 Uhr | Springplatz | Ehrenpreis + 200,00 € | ZP



**Stautmeister**  
Rolladen- und Markisenbau  
Aussigstr. 10  
38114 Braunschweig  
[www.stautmeister.de](http://www.stautmeister.de)

**PREIS**



**EHREN  
PREIS**



<b>Pferde:</b>	6-jährig und älter			
<b>Teilnehmer:</b>	Alle Altersklassen			
<b>Leistungsklasse:</b>	2 bis 5			
<b>Einschränkung:</b>	S2 nur mit in SL u./o. höher unplatzierten Pferden, je Teilnehmer 2 Pferde			
<b>Ausrüstung:</b>	70			
<b>Richtverfahren:</b>	501,A.1			
<b>Einsatz:</b> 10,50 €	<b>VN:</b> 15	<b>SF:</b> E	<b>Nennungen:</b> 21	<b>Richter:</b> Ds/We

*oeding-print.de*



# PASSION

*Drucken ist für uns viel mehr als ein rein technischer Prozess. Es ist Leidenschaft. Jedes einzelne Produkt ist ein visuelles und haptisches Erlebnis. Das begeistert uns immer wieder neu.*

**PREMIUM  
GREEN PRINTING**

**oe**  
oeding print



## Prüfung 28 | Stilspringprüfung Kl. L | Weg und Zeit

11:00 Uhr | Springplatz | Ehrenpreis + 200,00 € | ZP

**PREIS**



**SOS Sport**  
Rebenring 10 · 38106 Braunschweig  
[www.sos-sport.de](http://www.sos-sport.de)

**EHREN  
PREIS**



*Matthies & Söhne*  
*... für alles Frische und Schöne*

**Matthies & Söhne Fruchtimport**  
Broitzemer Str. 202 · 38106 Braunschweig  
[www.msfrucht.de](http://www.msfrucht.de)

Pferde:	5-jährig und älter			
Teilnehmer:	Alle Altersklassen			
Leistungsklasse:	3 bis 5			
Einschränkung:	Je Teilnehmer 2 Pferde			
Ausrüstung:	70			
Richtverfahren:	520,3g			
Einsatz:	10,50 €	VN: 15	SF: 0	Nennungen: 29
				Richter: We/Ra



## Prüfung 29.1 | Springprüfung mit steigenden Anforderungen Kl. L

bis 145 RLP

12:15 Uhr | Springplatz | Ehrenpreis + 200,00 € | ZP

**PREIS**



**oeding print GmbH**  
Erzberg 45 · 38126 Braunschweig  
[www.oeding-print.de](http://www.oeding-print.de)

**EHREN  
PREIS**



**34nature GmbH**  
Zur Alten Mühle 43  
38228 Salzgitter  
[www.34nature.de](http://www.34nature.de)

Pferde:	6-jährig und älter			
Teilnehmer:	Alle Altersklassen			
Leistungsklasse:	3 bis 5			
Einschränkung:	Hindernis 1 und 2 Kl. A**, die letzten beiden Hindernisse Kl. M*			
Ausrüstung:	70			
Richtverfahren:	501,A.1			
Einsatz:	10,50 €	VN: 15	SF: F	Nennungen: 34
				Richter: Ds/Ra



*Aus Tradition  
gut!*

[www.milkau.de](http://www.milkau.de)

***milkau***  
DER STADTBÄCKER

24 x in Braunschweig,  
Wolfenbüttel und  
Salzgitter





## Prüfung 29.2 | Springprüfung mit steigenden Anforderungen Kl. L

ab 146 RLP

13:15 Uhr | Springplatz | Ehrenpreis + 200,00 € | ZP

<b>PREIS</b> 	<b>HEISER UND KOLLEGEN</b> Notare und Rechtsanwälte	<b>EHREN PREIS</b> 		<b>34nature GmbH</b> Zur Alten Mühle 43 38228 Salzgitter <a href="http://www.34nature.de">www.34nature.de</a>
	<b>Heiser und Kollegen</b> Notare und Rechtsanwälte Wolfenbütteler Str. 13 · 38102 Braunschweig <a href="http://www.kanzlei-hnnh.de">www.kanzlei-hnnh.de</a>			

<b>Pferde:</b>	6-jährig und älter			
<b>Teilnehmer:</b>	Alle Altersklassen			
<b>Leistungsklasse:</b>	3 bis 5			
<b>Einschränkung:</b>	Hindernis 1 und 2 Kl. A**, die letzten beiden Hindernisse Kl. M*			
<b>Ausrüstung:</b>	70			
<b>Richtverfahren:</b>	501,A.1			
<b>Einsatz:</b> 10,50 €	<b>VN:</b> 15	<b>SF:</b> F	<b>Nennungen:</b> 33	<b>Richter:</b> Ds/We



## Prüfung 13 | Dressurpferdeprüfung Kl. A

14:00 Uhr | Dressurplatz 1 | Ehrenpreis + 150,00 € | ZP

	<b>Rausch Metalltechnik</b> Lise-Meitner-Str. 7 38268 Lengede <a href="http://www.rausch-metalltechnik.de">www.rausch-metalltechnik.de</a>	<b>PREIS</b> 	<b>EHREN PREIS</b> 

<b>Pferde:</b>	4- bis 6-jährig gemäß LPO			
<b>Teilnehmer:</b>	Alle Altersklassen			
<b>Leistungsklasse:</b>	2 bis 6			
<b>Einschränkung:</b>	—			
<b>Ausrüstung:</b>	70			
<b>Richtverfahren:</b>	353,A			
<b>Einsatz:</b> 9,00 €	<b>Aufgabe:</b> DA3/1	<b>VN:</b> 20	<b>SF:</b> N	<b>Nennungen:</b> 18
				<b>Richter:</b> Be/Lo



14:30 Uhr | Springplatz | Ehrenpreis + 150,00 € | ZP

**BORNE MANN**

FAHRZEUGTECHNIK UND BEREIFUNG

**Service wie im Motorsport!**

Reifen-Bornemann GmbH  
Kurzekampstr. 14a  
38104 Braunschweig  
www.bornemann-bs.de

PREIS



EHREN  
PREIS



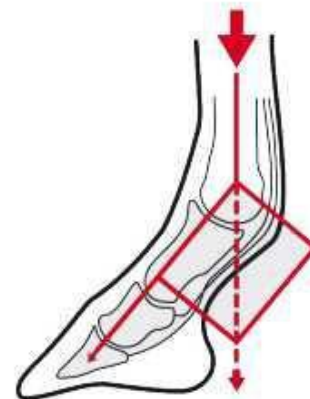
Pferde:	5-jährig und älter			
Teilnehmer:	Alle Altersklassen			
Leistungsklasse:	4 bis 6			
Einschränkung:	—			
Ausrüstung:	70			
Richtverfahren:	525.1 u. § 501,A1 für beide Phasen			
Einsatz: 9,00 €	VN: 15	SF: K	Nennungen: 41	Richter: Ds/We



- Suppen aus eigener Herstellung
- Wurst- & Käsespezialitäten
- Kulinarisches aus der Region

Am Feuerteich 10  
38104 Braunschweig  
Tel.: 0531 - 3 69 30  
Mobil: 0176 - 84 41 14 62  
(Infos zu Tagesgerichten auch per WhatsApp)  
Mail: ahrens.hofladen@gmail.com  
Hofladenverkauf: Mi. & Fr.: 08.00 - 13.00 Uhr

## HUFBESCHLAG SCHLOMM



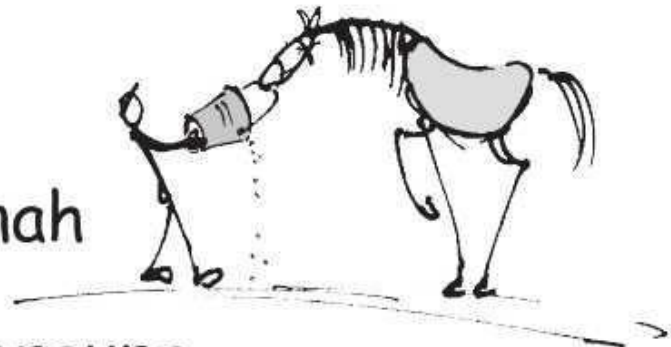
**Christoph Schlomm**  
Tel. 0172 - 42 97 110

Sport-/Freizeitbeschlag ·  
Aluminiumbeschlag · Korrekturbeschlag ·  
Kunststoffbeschlag · orthopädischer Beschlag

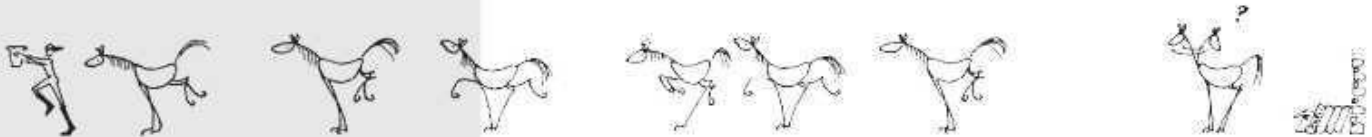


# „Fütterung ist unsere Leidenschaft“

- frisch auf den Tisch
- keine Konservierungsstoffe
- optimale Verwertbarkeit
- haferfrei
- möglichst naturnah
- die Rundumversorgung



## Essential „Horse“ - Wir machen Pulver in der Fütterung überflüssig!

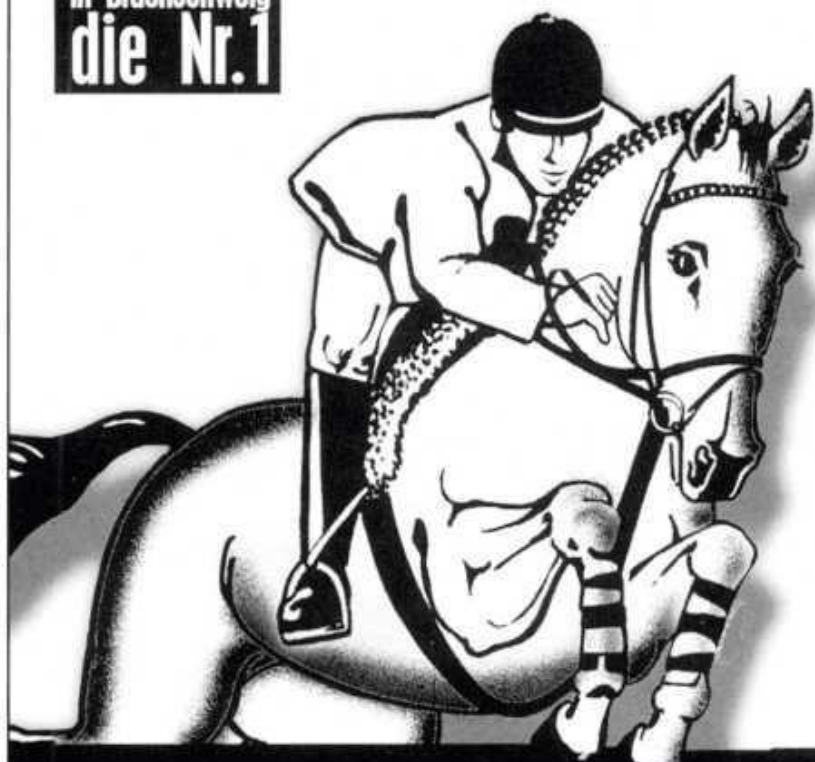


34nature GmbH, Heerter Straße 55, 38229 Salzgitter

Telefon: 05341 - 22 39 10, eMail: [vertrieb@34nature.com](mailto:vertrieb@34nature.com), Web: [www.34nature.com](http://www.34nature.com)



**in Braunschweig  
die Nr.1**



*Wir nehmen  
jedes  
Hindernis!*

Als führender Hersteller und Vertreiber von **Rolläden, Markisen, Rolltoren und Sonnenschutz** in Niedersachsen bieten wir Ihnen tagtäglich - von der Planung bis hin zur Montage und Wartung - eine **Top-Qualität**.

Besuchen Sie unser Ausstellungs-zentrum oder fordern Sie Infor-mationen an, wir stehen Ihnen gerne zur Verfügung.



*Ihr Meisterbetrieb  
mit eigener  
Fertigung und Montage*

Aussigstraße 10 · Am Ölper Knoten  
38114 Braunschweig  
Telefon 05 31 / 2 56 48-0  
Telefax 05 31 / 2 56 48 99  
<http://www.stautmeister.de>  
Email: [info@stautmeister.de](mailto:info@stautmeister.de)

**STautmeister**

**Braunschweiger Rolläden- und Markisenbau GmbH**



---

*[www.ckc-group.de](http://www.ckc-group.de)*

**Wer es versteht, Können und Leidenschaft zu verbinden, dem ist der Erfolg ein verlässlicher Begleiter – im Sport, wie in der Wirtschaft.**

Wir unterstützen den Reitsport, weil wir darin die gleiche Motivation erkennen, die uns als IT-Dienstleister in eine führende Marktposition gebracht hat.

**Die Ergebnisspezialisten**





## Prüfung 14 | Dressurpferdeprüfung Kl. L

15:15 Uhr | Dressurplatz 1 | Ehrenpreis + 200,00 € | ZP



**Rausch Metalltechnik**  
Lise-Meitner-Str. 7  
38268 Lengede  
[www.rausch-metalltechnik.de](http://www.rausch-metalltechnik.de)

PREIS



EHREN  
PREIS



Pferde:	4- bis 7-jährig gemäß LPO				
Teilnehmer:	Alle Altersklassen				
Leistungsklasse:	2 bis 5				
Einschränkung:	—				
Ausrüstung:	70				
Richtverfahren:	353,A				
Einsatz:	10,50 €	Aufgabe:	DL2	VN:	20
				SF:	X
				Nennungen:	9
				Richter:	Be/Lo



## Prüfung 8.1 | Dressurreiterprüfung Kl. L

Jahrgang 1990  
und älter

16:00 Uhr | Dressurplatz 1 | Ehrenpreis + 200,00 € | ZP

# Anhänger-zentrum



**Hübscher & Weseloh GbR**  
Christian-Pommern-Str. 24 • 38112 Braunschweig  
[www.anhaenger-zentrum.com](http://www.anhaenger-zentrum.com)

PREIS



EHREN  
PREIS



Pferde:	5-jährig und älter				
Teilnehmer:	Alle Altersklassen				
Leistungsklasse:	3 bis 5				
Einschränkung:	Je Teilnehmer 1 Pferd				
Ausrüstung:	70				
Richtverfahren:	402,A				
Einsatz:	10,50 €	Aufgabe:	RL1	VN:	20
				SF:	L
				Nennungen:	30
				Richter:	Be/Lo

# Getränke-Bringdienst

☎ (0531) 840 900



## Wir verleihen

- Bierzeltgarnituren
- Stehtische
- Zapfanlagen
- Kühlanhänger
- Kühlschränke

# Getränke-Fachhandel

☎ (0531) 37 20 66



Prüfung 19.1 | Springprüfung Kl. A\*\*

bis 30 RLP

16:00 Uhr | Springplatz | Ehrenpreis + 150,00 € | ZP



**Draht-Thein**  
Zäune · Tore · Garagentore  
Vorlingskamp 8  
38126 Braunschweig  
[www.draht-thein.de](http://www.draht-thein.de)

PREIS



EHREN  
PREIS



Pferde:	5-jährig und älter			
Teilnehmer:	Alle Altersklassen			
Leistungsklasse:	4 bis 6			
Einschränkung:	—			
Ausrüstung:	70			
Richtverfahren:	501,A.1			
Einsatz: 9,00 €	VN: 15	SF: U	Nennungen: 32	Richter: Ds/Ra



17:00 Uhr | Springplatz | Ehrenpreis + 150,00 € | ZP

 	<p><b>ckc group</b> Am Alten Bahnhof 13 38122 Braunschweig <a href="http://www.ckc-group.de">www.ckc-group.de</a></p>		
---	---	---	---

Pferde:	5-jährig und älter			
Teilnehmer:	Alle Altersklassen			
Leistungsklasse:	4 bis 6			
Einschränkung:	—			
Ausrüstung:	70			
Richtverfahren:	501,A.1			
Einsatz: 9,00 €	VN: 15	SF: U	Nennungen: 29	Richter: Ds/We

# BORNE<sup>®</sup> MANN

FAHRZEUGTECHNIK / UND BEREIFUNG

**Service wie im Motorsport!**

**T:** 0531.180 530-0 **F:** 0531.180 530-29 [info@bornemann-bs.de](mailto:info@bornemann-bs.de)  
Kurzekampstraße 14a Braunschweig [www.bornemann-bs.de](http://www.bornemann-bs.de)

elements 

BAD / HEIZUNG / ENERGIE



# DER EINFACHSTE WEG ZUM NEUEN BAD



✦ **DIE ERLEBNISAUSSTELLUNG**  
RUND UM DIE MODERNE **HAUSTECHNIK**.  
**BERATUNG UND VERKAUF** BIS HIN ZUM  
**KOMPLETTSERVICE VON PROFIS** AUS  
DEM **FACHHANDWERK**.

✦ **BÖCKLERSTRASSE 30**  
38102 BRAUNSCHWEIG  
T +49 531 889 275-70  
BRAUNSCHWEIG-MITTE@  
ELEMENTS-SHOW.DE

✦ **ELEMENTS-SHOW.DE**



## Prüfung 18.1 | Zwei-Phasen-Springprfg. Kl. A\*

bis 5 RLP

08:00 Uhr | Springplatz | Ehrenpreis + 150,00 € | ZP

 <b>BROCK</b> <i>Das mobile Freizeit-Zentrum</i> <a href="http://www.Brock-Freizeitzentrum.de">www.Brock-Freizeitzentrum.de</a> <a href="mailto:Info@Brock-Freizeitzentrum.de">Info@Brock-Freizeitzentrum.de</a> Weddeler Str. 7 · 38104 Braunschweig · 0531 36 01 38	 <b>Brock</b> <b>Reisemobile UG</b> <a href="http://www.Brock-Reisemobile.com">www.Brock-Reisemobile.com</a> <a href="mailto:Info@Brock-Reisemobile.com">Info@Brock-Reisemobile.com</a>	 <b>PREIS</b> 	 <b>EHREN PREIS</b> 
---	---	--	--

Samstag, 16.09.2017

Pferde:	5-jährig und älter			
Teilnehmer:	Alle Altersklassen			
Leistungsklasse:	4 bis 6			
Einschränkung:	—			
Ausrüstung:	70			
Richtverfahren:	525.1 u. § 501,A1 für beide Phasen			
Einsatz: 9,00 €	VN: 15	SF: K	Nennungen: 41	Richter: Ra/We



## Prüfung 15 | Stilspringprüfung Kl. E

09:30 Uhr | Springplatz | Ehrenpreis + 100,00 € | ZP

 <b>EBERHARD DIEKMANN</b> <b>Tiefbau GmbH</b>	<b>Eberhard Diekmann GmbH</b> Berliner Str. 34 38165 Lehre <a href="http://www.eberharddiekmann.de">www.eberharddiekmann.de</a>	 <b>PREIS</b> 	 <b>EHREN PREIS</b> 
--	--	--	--

Pferde:	5-jährig und älter			
Teilnehmer:	Jun./J.R., Jahrgang 96 und jünger			
Leistungsklasse:	0 und 6, ohne Start in WB 1-3			
Einschränkung:	Je Teilnehmer 2 Pferde, je Pferd 1 Reiter			
Ausrüstung:	70			
Richtverfahren:	520,3a			
Einsatz: 8,00 €	VN: 15	SF: J	Nennungen: 45	Richter: Ds/We



## Prüfung 6.1 | Dressurprüfung Kl. A\*

0 RLP

10:30 Uhr | Dressurplatz 1 | Ehrenpreis + 150,00 € | ZP

<b>PREIS</b> 		<b>Rausch Metalltechnik</b> Lise-Meitner-Str. 7 38268 Lengede <a href="http://www.rausch-metalltechnik.de">www.rausch-metalltechnik.de</a>	<b>EHRENPREIS</b> 	<b>Generalagentur R+V Versicherungen M. Edzards</b> Von-Kampe-Weg 4 · 29336 Nienhagen Tel.: 05144/5609962
				<b>Michael Edzards</b> R+V Vereinigte Tierversicherung

Pferde:	4-jährig und älter				
Teilnehmer:	Alle Altersklassen				
Leistungsklasse:	5 und 6				
Einschränkung:	Nur Stammmitglieder aus Vereinen des BPSV-BS, je Teilnehmer 2 Pferde				
Ausrüstung:	70				
Richtverfahren:	402,A				
Einsatz: 9,00 €	Aufgabe: A6/2	VN: 20	SF: P	Nennungen: 39	Richter: Be/Ra



## Prüfung 9.1 | Dressurprüfung Kl. L\* – Trense

bis 30 RLP

10:30 Uhr | Dressurplatz 2 | Ehrenpreis + 200,00 € | ZP

		<b>Görge Discount GmbH</b> Am Mascheroder Holz 2 38126 Braunschweig <a href="http://www.goerge-markt.de">www.goerge-markt.de</a>	<b>PREIS</b> 	<b>EHRENPREIS</b> 

Pferde:	5-jährig und älter				
Teilnehmer:	Alle Altersklassen				
Leistungsklasse:	2 bis 5				
Einschränkung:	D2 nur mit in DL u./o. höher unplatzierten Pferden, je Teilnehmer 2 Pferde				
Ausrüstung:	70				
Richtverfahren:	402,A				
Einsatz: 10,50 €	Aufgabe: L5	VN: 20	SF: V	Nennungen: 31	Richter: Me/Br





10:45 Uhr | Springplatz | Ehrenpreis + 100,00 € | ZP

**EBERHARD DIEKMANN**  
**Tiefbau GmbH**

Eberhard Diekmann GmbH  
Berliner Str. 34  
38165 Lehre  
[www.eberharddiekmann.de](http://www.eberharddiekmann.de)

**PREIS**



**EHREN  
PREIS**



Samstag, 16.09.2017

Pferde:	5-jährig und älter			
Teilnehmer:	Alle Altersklassen			
Leistungsklasse:	0 und 6, ohne Start in WB 1-3			
Einschränkung:	Altersklasse Reiter nur Teilnehmer aus dem BPSV-BS Nord. Teilnehmer 2 Pferde, je Pferd 1 Reiter			
Ausrüstung:	70			
Richtverfahren:	501,A.1			
Einsatz: 8,00 €	VN: 15	SF: T	Nennungen: 43	Richter: Ds/We

# EBERHARD DIEKMANN Tiefbau GmbH

**38165 Lehre**  
**Berliner Straße 34**  
**Tel.: 05308/9 70 40**  
**Fax: 05308/6833**



**Rohrleitungsbau • Plasterarbeiten • Containerdienst**



11:45 Uhr | Springplatz | Ehrenpreis + 300,00 € | ZP

Matthies & Söhne Fruchtimport • Broitzemer Str. 202 • 38118 Braunschweig • [www.goerge-markt.de](http://www.goerge-markt.de)

# Matthies & Söhne

*... für alles Frische und Schöne*

**PREIS**  


**EHREN  
PREIS**  


Pferde:	6-jährig und älter			
Teilnehmer:	Alle Altersklassen			
Leistungsklasse:	1 bis 4			
Einschränkung:	—			
Ausrüstung:	70			
Richtverfahren:	520,3e			
Einsatz: 13,50 €	VN: 15	SF: P	Nennungen: 31	Richter: We/Ho



11:45 Uhr | Dressurplatz 1 | Ehrenpreis + 150,00 € | ZP

# ckc

*group*



**ckc group**  
Am Alten Bahnhof 13  
38122 Braunschweig  
[www.ckc-group.de](http://www.ckc-group.de)

**PREIS**  


**EHREN  
PREIS**  


Pferde:	4-jährig und älter			
Teilnehmer:	Alle Altersklassen			
Leistungsklasse:	5 und 6			
Einschränkung:	Nur Stammmitglieder aus Vereinen des BPSV-BS, je Teilnehmer 2 Pferde			
Ausrüstung:	70			
Richtverfahren:	402,A			
Einsatz: 9,00 €	Aufgabe: A6/2	VN: 15	SF: P	Nennungen: 34
				Richter: Lo/Ra

# HEISER UND KOLLEGEN

Notare und Rechtsanwälte

Mit uns setzen Sie  
auf's richtige Pferd

**HANS-H. HEISER**  
Rechtsanwalt & Notar

**JANA HAUSBRANDT**  
Rechtsanwältin & Notarin

**UWE NESSIG**  
Rechtsanwalt

**JUSTUS TAMPIER**  
Rechtsanwalt

Heiser und Kollegen  
Notare und Rechtsanwälte

Wolfenbütteler Straße 13  
38102 Braunschweig

Telefon: 0531/7109-2  
Telefax: 0531/7942-11

info@heiser-kollegen.de  
www.heiser-kollegen.de





## 10x in Braunschweig

Am Mascheroder Holz 2

Tel.: 0531 / 288 74 51

**Wenden, Hauptstr. 69a**

Tel.: 05307 / 94 01 13

**David-Mansfeld-Weg 20**

Tel.: 0531 / 516 03 06

**Kastanienallee 18/19,**

Tel.: 0531 / 79 80 75

**Welfenplatz 17**

Tel.: 0531 / 214 87 80

**Saarplatz 6,**

Tel.: 0531 / 57 80 22

**Wiesenstr. 9,**

Tel.: 0531 / 33 12 53

**Bankplatz 1B**

Tel.: 0531 / 12 16 76 72

**Görlitzstr. 8/8a**

Tel.: 0531 / 614 91 54

**Bienroder Weg 52,**

Tel.: 0531 / 35 32 30



Prüfung 9.2 | Dressurprüfung Kl. L\* – Trense

ab 31 RLP

13:00 Uhr | Dressurplatz 2 | Ehrenpreis + 200,00 € | ZP

Susanne Kamp Optic • Langer Hof 6 • 38100 Braunschweig • [www.susanne-kamp-optic.de](http://www.susanne-kamp-optic.de)

Susanne Kamp

OPTIC

PREIS



EHREN  
PREIS



Pferde:	5-jährig und älter
Teilnehmer:	Alle Altersklassen
Leistungsklasse:	2 bis 5
Einschränkung:	D2 nur mit in DL u./o. höher unplatzierten Pferden, je Teilnehmer 2 Pferde
Ausrüstung:	70
Richtverfahren:	402,A
Einsatz:	10,50 €
Aufgabe:	L5
VN:	20
SF:	V
Nennungen:	32
Richter:	Me/Br



## Prüfung 4 | Dressurprüfung Kl. E

13:00 Uhr | Dressurplatz 1 | Ehrenpreis + 100,00 € | ZP

# TORSTEN'S FAHRSCHULE

Torsten's Fahrschule  
Berliner Heerstr. 21  
38104 Braunschweig  
[www.torstens-fahrschule-bs](http://www.torstens-fahrschule-bs)

PREIS



EHREN  
PREIS



Samstag, 16.09.2017

Pferde:	4-jährig und älter				
Teilnehmer:	Jun./J.R., Jahrgang 96 und jünger				
Leistungsklasse:	0 und 6, ohne Start in WB 1-3				
Einschränkung:	Je Teilnehmer 2 Pferde je Pferd 1 Reiter				
Ausrüstung:	70				
Richtverfahren:	402,A				
Einsatz:	8,00 €	Aufgabe:	E6/2	VN:	15
				SF:	0
				Nennungen:	41
				Richter:	Be/Lo

# TORSTEN'S FAHRSCHULE

## -Auto und Motorrad-

Inh. Torsten Hennig

### Unterricht:

Mo. 18.30-20.00 Uhr

Do. 18.30-20.00 Uhr

### Büro:

Mo. 17.30-18.30 Uhr

Do. 17.30-18.30 Uhr

Berliner Heerstraße 21  
38104 Braunschweig

call 0531 - 51 68 6229

Mobil 0170 - 32 29 348

# TF



13:00 Uhr | Springplatz | Ehrenpreis + 300,00 € | ZP

<b>PREIS</b> 	<b>HEISER UND KOLLEGEN</b> Notare und Rechtsanwälte	<b>EHREN PREIS</b> 		<b>Stefanie Walter</b> Veterinärchiropraktik Wendessener Str. 25 38300 Wolfenbüttel Tel.: 0173/7333554
	<b>Heiser und Kollegen</b> Notare und Rechtsanwälte Wolfenbütteler Str. 13 · 38102 Braunschweig <a href="http://www.kanzlei-hnnh.de">www.kanzlei-hnnh.de</a>			

Pferde:	6-jährig und älter			
Teilnehmer:	Alle Altersklassen			
Leistungsklasse:	1 bis 4			
Einschränkung:	—			
Ausrüstung:	70			
Richtverfahren:	520,3e			
Einsatz: 13,50 €	VN: 15	SF: P	Nennungen: 31	Richter: Ds/Ho



14:15 Uhr | Springplatz | Ehrenpreis + 300,00 € | ZP

 W+S Begau KG Böcklerstraße 30 38102 Braunschweig	<b>W+S Begau KG</b> Fachgroßhandel für Gebäudetechnik Böcklerstr. 30 38102 Braunschweig <a href="http://www.gut-gruppe.de/de/unternehmen/begau">www.gut-gruppe.de/de/unternehmen/begau</a>	<b>PREIS</b> 	<b>EHREN PREIS</b> 

Pferde:	6-jährig und älter			
Teilnehmer:	Alle Altersklassen			
Leistungsklasse:	1 bis 4			
Einschränkung:	—			
Ausrüstung:	70			
Richtverfahren:	524			
Einsatz: 13,50 €	VN: 15	SF: B	Nennungen: 44	Richter: Ds/We



## Prüfung 7.1 | Dressurprüfung Kl. A\*\*

Jahrgang 1993  
und älter

14:15 Uhr | Dressurplatz 1 | Ehrenpreis + 150,00 € | ZP

<p><b>Kostenfreie Bewertung &amp; Verkauf</b></p> <p><b>SENATOR</b> Immobilien GmbH Braunschweig - seit 1982 =0531/339092</p>	<p><b>Hannes Bode</b> Immobiliensachverständigenbüro In den Äckern 9 38104 Braunschweig <a href="http://www.immobiliengutachten-braunschweig.de">www.immobiliengutachten-braunschweig.de</a></p>	<p><b>PREIS</b></p> 	<p><b>EHREN PREIS</b></p> 
---	--	---	---

Samstag, 16.09.2017

Pferde:	4-jährig und älter
Teilnehmer:	Alle Altersklassen
Leistungsklasse:	4 bis 6
Einschränkung:	Je Teilnehmer 2 Pferde
Ausrüstung:	70
Richtverfahren:	402,A
Einsatz:	9,00 €
Aufgabe:	A9/2
VN:	15
SF:	B
Nennungen:	32
Richter:	Be/Ra



## Prüfung 7.2 | Dressurprüfung Kl. A\*\*

Jahrgang 1994  
und jünger

15:30 Uhr | Dressurplatz 1 | Ehrenpreis + 150,00 € | ZP

 <p><b>Blumen Baccara</b> Vor dem Dorfe 18 38108 Braunschweig Tel.: 05309/5006</p>	<p><b>PREIS</b></p> 	<p><b>EHREN PREIS</b></p> 
---	---	---

Pferde:	4-jährig und älter
Teilnehmer:	Alle Altersklassen
Leistungsklasse:	4 bis 6
Einschränkung:	Je Teilnehmer 2 Pferde
Ausrüstung:	70
Richtverfahren:	402,A
Einsatz:	9,00 €
Aufgabe:	A9/2
VN:	15
SF:	B
Nennungen:	31
Richter:	Lo/Ra

REITBEKLEIDUNG · REITZUBEHÖR · WESTERN  
STALL & WEIDE · PFERDEFUTTER · EINSTREU



### EURO-LIN LEINENSTROH

EURO-LIN im 27kg Ballen zeichnet sich durch seine einzigartige Qualität aus. Das aufwändige Herstellungsverfahren sorgt für beste Einstreu, die auch von Tierärzten empfohlen wird. Premium-Leinenstroh aus dem Hause VETRIPHARM ist garantiert:

- mehrfach gereinigt, entwirzelt & aufwändig entstaubt
- extrem saugfähig (bis zu 470 %)
- rasch & vollständig biologisch abbaubar

Wir liefern ganze (650 Ballen) oder halbe (325 Ballen) LKW.  
Preis je Ballen: 6,99€

6<sup>99</sup>

0,35 €/kg

10<sup>99</sup>



### GOLDHORSE SPAN

Der staubarme Goldhorse Span im handlichen 20kg-Ballen mit 550l Volumen wird auch direkt zum Stall geliefert.

Wir liefern als ganzen LKW mit 33 Paletten (21 Ballen auf der Palette, 693 Ballen) oder halbe (357 Ballen) LKW an.

Die Paletten haben eine wetterfeste Polyhaube und können an einer geschützten Stelle im Freien gelagert werden.

Preis je Ballen bei LKW-Abnahme: 5,99€

5<sup>99</sup>

0,30 €/kg

6<sup>99</sup>



## EINSTREU DIREKT ZUM STALL GELIEFERT!

Lieferbedingungen:

1. Bei Bestellung muss die vollständige Liefer-Anschrift mit PLZ, Hausnummer und Ansprechpartner vor Ort mit Telefonnummer (der Fahrer avisiert) angegeben werden.
2. Die Abladestelle muss von einem 40-Tonner anzufahren sein. Das heißt, die Wege müssen breit genug sein und gut befestigt. Pflaster kann beschädigt werden. Die Wege dürfen nicht von niedrigen Bäumen zugewachsen sein. Auf dem Hof/Abladeplatz muss für einen großen LKW ausreichend Wendemöglichkeit bestehen. Baustellen erschweren die Anfahrt.
3. Die Späne werden in der Regel vormittags geliefert. Bitte geben Sie eine Uhrzeit an, ab wann jemand vor Ort ist. Die Ansprechperson muss telefonisch erreichbar sein.
4. Die Goldhorse Späne werden auf Euro-Tauschpaletten geliefert, diese müssen bei Anlieferung getauscht werden. Bitte halten Sie 33 bzw. 17 Euro-Paletten bereit. Nicht getauschte Paletten werden mit 10,70€/Stück berechnet. Das Euro-Lin wird auf Einweg Paletten geliefert, diese werden nicht getauscht oder zurück genommen.
5. Sie müssen den LKW selber abladen können. Verzögerungen beim Abladen führen ggf. zu höheren Frachtkosten.
6. Es kann ein Stapler mit bestellt werden, wenn Sie nicht selber abladen können. Dann wird durch den Fahrer abgeladen. Der Stapler kostet 60€ extra. Es wird nur abgeladen, nicht hinter die erste Türe geliefert. Das bedeutet, die Ware muss selber verräumt werden.
7. Die Lieferzeit beträgt derzeit mindestens 7-10 Tage.
8. Die Bezahlung erfolgt per Vorkasse direkt im Markt.

**EQUIVA Braunschweig**  
Frankfurter Str. 243c • 38122 Braunschweig  
Montag – Freitag 10.00 – 19.00 Uhr • Samstag 10.00 – 18.00 Uhr  
Telefon: 0531.42848

Bei allen Angeboten handelt es sich ausschließlich um unverbindliche Preisempfehlungen. Du erhältst die Angebote nur in teilnehmenden Märkten. Alle Preise in Euro inkl. der gesetzlichen MwSt. Irrtum und Druckfehler vorbehalten. Nicht mit anderen Rabattaktionen/Treuepunkten kombinierbar. [WWW.EQUIVA.COM](http://WWW.EQUIVA.COM)





## Prüfung 5 | Dressurreiterprüfung Kl. A

„Equiva Junior Sports Cup“

15:30 Uhr | Dressurplatz 2 | Ehrenpreis + 150,00 € | ZP



**EQUIVA GmbH**  
Frankfurter Str. 243c  
38122 Braunschweig  
[www.equiva.com](http://www.equiva.com)

**PREIS**



**EHREN  
PREIS**



Pferde:	4-jährig und älter			
Teilnehmer:	Jun./J.R., Jahrgang 95 und jünger			
Leistungsklasse:	5 und 6			
Einschränkung:	Je Teilnehmer 1 Pferd			
Ausrüstung:	70			
Richtverfahren:	402,A			
Einsatz:	9,00 €	Aufgabe:	RA1/1	VN: 20
			SF: F	Nennungen: 50
				Richter: Me/Br

Samstag, 16.09.2017



## Prüfung 31.2 | Punktespringprüfung Kl. M\*

ab 751 RLP

15:30 Uhr | Springplatz | Ehrenpreis + 300,00 € | ZP

**PREIS**



**Decker**  
Architekten & Ingenieure BDA  
Gerstäckerstr. 28  
38102 Braunschweig  
[www.decker-architekten.de](http://www.decker-architekten.de)

**EHREN  
PREIS**



**HUFBESCHLAG  
SCHLOMM**



**Hufbeschlag**  
**Christoph Schlomm**  
Wendessener Str. 25  
38300 Wolfenbüttel  
Tel.: 0172/4297110

Pferde:	6-jährig und älter			
Teilnehmer:	Alle Altersklassen			
Leistungsklasse:	1 bis 4			
Einschränkung:	—			
Ausrüstung:	70			
Richtverfahren:	524			
Einsatz:	13,50 €	VN: 15	SF: B	Nennungen: 43
				Richter: We/Ho



17:00 Uhr | Springplatz | Ehrenpreis + 1500,00 € | ZP

 <b>ABRA</b> QUERUM	<b>ABRA - Autohaus Braunschweig</b> Bevenroder Str. 10 38108 Braunschweig <a href="http://www.autohaus-braunschweig.de">www.autohaus-braunschweig.de</a>	<b>PREIS</b> 	<b>EHREN PREIS</b> 
---	---	---	---

Pferde:	7-jährig und älter				
Teilnehmer:	Alle Altersklassen				
Leistungsklasse:	1 bis 3				
Einschränkung:	—				
Ausrüstung:	70				
Richtverfahren:	525.1 und 501,A1 für beide Phasen				
Einsatz: 14,50 €	Startgeld: 15,00 €	VN: 30	SF: V	Nennungen: 43	Richter: Ds/Ho



**Matthies & Söhne**  
*... für alles Frische und Schöne*

Leistungsfähiger Partner für  
Gastronomie und Handel seit 1938

Brotzener Straße 202  
38116 Braunschweig  
05 31 / 80 90 2 - 88



**BEI UNS ERHÄLTlich!**

**EQUIVA Braunschweig**

Frankfurter Str. 243c • 38122 Braunschweig

Montag – Freitag 10.00 – 19.00 Uhr • Samstag 10.00 – 18.00 Uhr



## Prüfung 3 | Springreiter-Wettbewerb

09:00 Uhr | Dressurplatz 1 | Ehrenpreis

### Freizeit mit Tieren



Freizeit mit Tieren  
Finkenkamp 1a  
38104 Braunschweig  
Tel.: 0531/2145720

**EHREN  
PREIS**



Pferde:	5-jährig und älter		
Teilnehmer:	Junioren, Jahrgang 11-01		
Leistungsklasse:	0		
Einschränkung:	Je Teilnehmer 1 Pferd		
Ausrüstung:	WB 261		
Richtverfahren:	WB 261		
Einsatz: 7,00 €	VN: 10	SF: E	Nennungen: 15      Richter: Be/Lo

## Die Handwerker für Holz und Metall.



**HÖRMANN**  
Tore • Türen • Zargen • Antriebe

Vorlingskamp 8  
38126 Braunschweig Rautheim-Nord  
Tel.: 0531 / 28 89 96-21





Sonntag, 17.09.2017



**Prüfung 20 | Mannschafts-Springprüfung Kl. A\*\***

**10:00 Uhr | Springplatz | Ehrenpreis + 150,00 € | ZP**

Ludwig Ohlendorf · Ackerhof 1 · 38100 Braunschweig · [www.ludwig-ohlendorf.de](http://www.ludwig-ohlendorf.de)



**PREIS**



**EHREN  
PREIS**



Pferde:	5-jährig und älter			
Teilnehmer:	Alle Altersklassen			
Leistungsklasse:	3 bis 6			
Einschränkung:	Je Teilnehmer 1 Pferd, je Pferd 1 Reiter			
Ausrüstung:	70			
Richtverfahren:	501,A.1 und 529			
Einsatz: 10,00 €	VN: 15	SF: ausgelost	Nennungen: 43	Richter: Ds/Ho



## Die Blumen Baccara GmbH finden Sie in...

### **...Braunschweig 4x:**

- bei real,- Hamburger Straße
- bei real,- Berliner Straße
- am Steinweg
- im EKZ Heidberg

### **...Bad Nenndorf:**

- bei EDEKA

### **...Bad Oeynhausen:**

- Werre Park

### **...Hannover Lehrte:**

- bei EDEKA

### **...Hannover Garbsen:**

- bei real,-
- im EKZ Garbsen

### **...Helmstedt:**

- in der Innenstadt
- bei real,-

### **...Hildesheim:**

- bei real,-

### **...Salzgitter Thiede:**

- bei real,-



## Prüfung 10 | Dressurprüfung Kl. L – Kandare

09:00 Uhr | Dressurplatz 2 | Ehrenpreis + 250,00 € | ZP

# Hagebölling & Oppermann

Steuerberatungsgesellschaft mbH

Ziegelkamp 60 · 38104 Braunschweig · Tel.: 0531/236370

PREIS



EHREN  
PREIS



Pferde:	5-jährig und älter
Teilnehmer:	Alle Altersklassen
Leistungsklasse:	2 bis 4
Einschränkung:	—
Ausrüstung:	70
Richtverfahren:	402,A
Einsatz:	12,00 €
Aufgabe:	L9
VN:	20
SF:	H
Nennungen:	46
Richter:	Me/Ra

Sonntag, 17.09.2017



## Prüfung 2 | Dressurreiter-Wettbewerb | Hufschlagfiguren

10:30 Uhr | Dressurplatz 1 | Ehrenpreis

**Rothaupt GbR** · Bauelemente-Montage  
Fritz-Fischer-Str. 40 · 38304 Wolfenbüttel  
[www.rothaupt-gbr.de](http://www.rothaupt-gbr.de)



**Werbeanker** · Anka Jähne  
Fritz-Fischer-Str. 40 · 38304 Wolfenbüttel  
[www.werbeanker.de](http://www.werbeanker.de)



EHREN  
PREIS



Pferde:	5-jährig und älter
Teilnehmer:	Junioren, Jahrgang 11-01
Leistungsklasse:	0
Einschränkung:	Je Teilnehmer 1 Pferd
Ausrüstung:	WB 242
Richtverfahren:	WB 242
Einsatz:	7,00 €
Aufgabe:	—
VN:	10
SF:	S
Nennungen:	32
Richter:	Be/Br

11:30 Uhr | Springplatz | Ehrenpreis + 200,00 € | ZP



**EQUIVA GmbH**  
Frankfurter Str. 243c  
38122 Braunschweig  
[www.equiva.com](http://www.equiva.com)

**PREIS**



**EHREN  
PREIS**



<b>Pferde:</b>	5-jährig und älter			
<b>Teilnehmer:</b>	Junioren, Jahrgang 98 und jünger			
<b>Leistungsklasse:</b>	5 und 6			
<b>Einschränkung:</b>	Je Teilnehmer 2 Pferde			
<b>Ausrüstung:</b>	70			
<b>Richtverfahren:</b>	520,3b			
<b>Einsatz:</b>	10,50 €	VN: 20	SF: V	Nennungen: 36
				Richter: We/Ho



- Fuhrunternehmen
- Sand- und Kieshandel
- Straßenbaustoffe
- Bagger- und Erdarbeiten

**DIETER GRASSHOFF**  
GmbH & Co. KG

Pfingstanger  
38162 Cremlingen

Tel. (0 53 06) 99 02 02  
Fax (0 53 06) 99 02 03



# Hageböling & Oppermann

Steuerberatungsgesellschaft mbH

Steuerberatung · Lohn- und Finanzbuchhaltung · Jahresabschlüsse  
private und betriebliche Steuererklärungen · Steuerrechtsdurchsetzung  
und vieles mehr...

Ihre kompetenten Partner in allen  
steuerrechtlichen Angelegenheiten.

Ziegelkamp 60 · 38104 Braunschweig  
Telefon 0531 23637-0  
info@hageboelling-oppermann.de

Sonntag, 17.09.2017



Prüfung 1.1 | Reiter-Wettbewerb | Schritt-Trab-Galopp

12:00 Uhr | Dressurplatz 1 | Ehrenpreis

	<p>Pony- und Reit-Club Volkmarode u. U. e.V. Alte Dorfstr. 4 38104 Braunschweig www.prcv.de</p>		
---	---	---	---

Pferde:	5-jährig und älter				
Teilnehmer:	Junioren, Jahrgang 2003 bis 01.2005				
Leistungsklasse:	0, nur Teilnehmer die an keinem weiteren WB/keiner weiteren Prüfung außer WB 2 und 3 teilnehmen				
Einschränkung:	Je Teilnehmer 1 Pferd				
Ausrüstung:	WB 234				
Richtverfahren:	WB 234				
Einsatz: 7,00 €	Aufgabe: —	VN: 10	SF: I	Nennungen: 7	Richter: Br/Lo



12:30 Uhr | Dressurplatz 1 | Ehrenpreis

	<p>Pony- und Reit-Club Volkmarode u. U. e.V.          Alte Dorfstr. 4          38104 Braunschweig  <a href="http://www.prcv.de">www.prcv.de</a></p>		
--	---	--	--

Pferde:	5-jährig und älter
Teilnehmer:	Junioren, Jahrgang 02.2005 bis 2006
Leistungsklasse:	0, nur Teilnehmer die an keinem weiteren WB/keiner weiteren Prüfung außer WB 2 und 3 teilnehmen
Einschränkung:	Je Teilnehmer 1 Pferd
Ausrüstung:	WB 234
Richtverfahren:	WB 234
Einsatz: 7,00 €    Aufgabe: —    VN: 10    SF: I    Nennungen: 7    Richter: Br/Lo	



## RAUSCH METALLTECHNIK GMBH

Lise-Meitner-Str. 7  
 38268 Lengede  
 Telefon: 05344 9207-0  
 E-Mail: [info@rausch-metalltechnik.de](mailto:info@rausch-metalltechnik.de)

[www.rausch-metalltechnik.de](http://www.rausch-metalltechnik.de)

... hätte ich mir doch gleich was Vernünftiges gekauft!

Qualität gibts bei

[snop-ludwigohlendorf.de](http://snop-ludwigohlendorf.de)

Ackerhof 1 • 38100 Braunschweig • Tel. 0531-24 22 24

Veterinärchiropraktik

Stefanie Walter • 0173/7333554



# BAASNER

## Agrardienstleistungen

[www.baasner-agrar.de](http://www.baasner-agrar.de)



### Verkauf von Stroh & Heu mit Qualitätsgarantie

Wir liefern hochwertiges Stroh und Heu direkt zu Ihrem Wunschort. Die Produkte stammen von unseren eigenen Feldern oder von geprüften Fremdflächen in Ost- und Norddeutschland.

**Unser Name steht für Top-Qualität und Frische!**

**Besuchen Sie uns heute!**  
Unser Stand ist unten bei  
den Dressurplätzen.



**Der Agrardienstleister für  
Ost- und Norddeutschland.**

**Baasner Agrardienstleistungen**  
Christian Baasner

An der Bömerspitze 8, 39387 Oschersleben-Hornhausen  
Mobil 0170 29 16 196 [christian@baasner-agrar.de](mailto:christian@baasner-agrar.de)



# AUTOHAUS **BEHRENS** GmbH

– Der Partner für viele –



Sie suchen für ihr Auto eine kompetente Werkstatt ?

**Testen Sie uns!**  
Wir freuen uns über Ihren Besuch.



## Unsere Dienstleistungen:

- Autogas
- Autoglas
- Beratung
- Bremsenprüfstand
- Fahrzeug-Achsvermessung
- Hol- & Bring-Service
- Inspektion
- Karosserie- und Lackierarbeiten
- Ölwechsel
- Klimaanlage
- Navigationssysteme
- Original-Ersatzteile
- Oldtimer-Service
- Reifenservice und Einlagerung
- Reparaturen aller Fabrikate
- Standheizungen
- TÜV- und AU-Abnahme
- Verkauf von:  
Neu-, Gebrauch- und EU-Fahrzeugen
- Werkstattdienstwagen
- Wohnmobile-Service
- und, und, und . . . .

Volkmaroder Straße 14 · 38104 Braunschweig  
Telefon (05 31) 2 37 22-0 · Telefax (05 31) 2 37 22-19  
E-Mail: [info@behrens-exclusiv.de](mailto:info@behrens-exclusiv.de)



## Prüfung 11 | Dressurreiterprüfung Kl. M\*

12:30 Uhr | Dressurplatz 2 | Ehrenpreis + 300,00 € | ZP



**AUTOHAUS  
BEHRENS**  
- Der Partner für viele -

Autohaus Behrens  
Volkmaroder Str. 14  
38104 Braunschweig  
Tel.: 0531/237220

PREIS



EHREN  
PREIS



Pferde:	6-jährig und älter
Teilnehmer:	Alle Altersklassen
Leistungsklasse:	2 bis 4
Einschränkung:	Altersklasse Reiter nur Stammmitglieder des Veranstalters
Ausrüstung:	70
Richtverfahren:	402,A
Einsatz:	13,50 €
Aufgabe:	RM2
VN:	15
SF:	R
Nennungen:	17
Richter:	Me/Ra



## Prüfung 1.3 | Reiter-Wettbewerb | Schritt-Trab-Galopp

13:00 Uhr | Dressurplatz 1 | Ehrenpreis



Pony- und Reit-Club Volkmarode u. U. e.V.  
Alte Dorfstr. 4  
38104 Braunschweig  
www.prcv.de



EHREN  
PREIS



Pferde:	5-jährig und älter
Teilnehmer:	Junioren, Jahrgang 2007 und 2008
Leistungsklasse:	0, nur Teilnehmer die an keinem weiteren WB/keiner weiteren Prüfung außer WB 2 und 3 teilnehmen
Einschränkung:	Je Teilnehmer 1 Pferd
Ausrüstung:	WB 234
Richtverfahren:	WB 234
Einsatz:	7,00 €
Aufgabe:	—
VN:	10
SF:	I
Nennungen:	7
Richter:	Ho/Lo



13:00 Uhr | Springplatz | Ehrenpreis + 250,00 € | ZP

Sponsorengemeinschaft Heide-Derby Erich Scheerer GmbH, Behren Meldestelle Carmen Bartels, Sprakensehl Gartengestaltung R.Bock, Sassenburg TermathAG, Wolfsburg Tierklinik Großmoor Autohaus Kühli, Gifhorn Weinkopf, Hameln · Helmstedt · Wolfenbüttel Bezirkspferdesportverband Braunschweig Weber-Transporte, Leiferde Böckmann Fahrzeugwerke GmbH AXA Versicherung Bösche	<b>PREIS</b> 	<b>EHRENPREIS</b> 
---	------------------	-----------------------

<b>Pferde:</b>	5-jährig und älter			
<b>Teilnehmer:</b>	Alle Altersklassen			
<b>Leistungsklasse:</b>	3 bis 5, S5 nur mit in SA* u./o. höher platzierten Pferden			
<b>Einschränkung:</b>	Je Teilnehmer 2 Pferde			
<b>Anforderungen:</b>	Erste Phase: Es werden 4-6 gewöhnliche/abwerfbare Parcourshindernisse und 7 mobile Geländehindernisse aufgebaut (Rennbahnbürste, Kiste, Hürde, Mauer, Baumstämme, etc.). Zweite Phase: Ein um ein Viertel des Normalparcours verkürzter Parcours mit nur abwerfbaren Hindernissen.			
<b>Preisgeld:</b>	Zusätzliche Ausbildungsgratifikation 100,- € (40, 30, 20, 10,- €)			
<b>Ausrüstung:</b>	70, Sturzweste ist Pflicht (wird gegen Pfand zur Verfügung gestellt)			
<b>Richtverfahren:</b>	525.1 und 501,A1 für beide Phasen			
<b>Einsatz:</b> 9,00 €	<b>VN:</b> 15	<b>SF:</b> N	<b>Nennungen:</b> 22	<b>Richter:</b> Ds/We

Sponsoren des Heide Derbys 2017



Versicherung Bösche / Sassenburg



Weber Transporte



Tierärztliche Klinik in Großmoor



# Heide Derby 2017- Spannung und Abwechslung der besonderen Art

Auch in diesem Jahr ist das Heide-Derby wieder erfolgreich durchgeführt wurden. Mit zahlreichen Nennungen sehen wir wieder einmal, dass das Interesse der Reitsportbegeisterten sehr groß ist. Die Mischung aus Parcours und mobilen Geländehindernissen sorgt für Abwechslung. Pferd und Reiter stehen vor neuen Aufgaben, auch der Veranstalter wird durch den großen Aufwand beim Aufbau des Parcours gefordert – den Zuschauer erwarten spannende Ritte.

Die Veranstaltungsort waren:

## Essel

*Sieger:*

### RFV Aller-Leine e.V.

Mauchert, Linn Sophie Caruso 335 RVoV Mulsum

## Sprakensehl

*Sieger:*

### RFV Hankensbüttel e.V.

Junker, Ann-Kathrin Herr Hugo RV Eicklingen

## Isernhagen

*Sieger:*

### Reitverein Isernhagen und Umgegend e.V.

Krüger, Ann-Kathrin Esperanza 73 RVS Hannover-Bemerode

## Garbsen

*Sieger:*

### Reitverein Garbsen/Heitlingen

Kreinhacke, Sina Dodgeman RFV Brelinger Berg

## Bispingen

*Sieger:*

### Reiterverein Bispingen e.V.

Schirmacher, Carsten Brummelisa RV Rehagen-Hamburg

## Meine

*RFV Papenteich Meine e.V. – 08.09.-10.09.2017 / Sieger bei Redaktionsschluss noch nicht bekannt*

## Braunschweig /

### Volkmarode = Finale

*Pony-RCL Volkmarode e.V. – Der Sieger des Finales wir hier ermittelt:*

**Sonntag, 17.09.2017, 13:00 Uhr**



Wir danken unseren Sponsoren und den Turnierveranstaltern für die freundliche Unterstützung die das Heide Derby 2017 auch zu einer erfolgreichen Serie haben werden lassen .

Rückmeldungen und/oder Anregungen zum Heide-Derby an den Organisator ([mail@gartengestaltung-bock.de](mailto:mail@gartengestaltung-bock.de)) / Veranstalter ([info@prcv.de](mailto:info@prcv.de)) sind ausdrücklich erwünscht.





# Prüfung 1.4 | Reiter-Wettbewerb | Schritt-Trab-Galopp

13:30 Uhr | Dressurplatz 1 | Ehrenpreis

	<b>Pony- und Reit-Club Volkmarode u. U. e.V.</b> Alte Dorfstr. 4 38104 Braunschweig <a href="http://www.prcv.de">www.prcv.de</a>		<b>EHREN PREIS</b> 
---	---	---	---

<b>Pferde:</b>	5-jährig und älter				
<b>Teilnehmer:</b>	Junioren, Jahrgang 2009 und 2010				
<b>Leistungsklasse:</b>	0, nur Teilnehmer die an keinem weiteren WB/keiner weiteren Prüfung außer WB 2 und 3 teilnehmen				
<b>Einschränkung:</b>	Je Teilnehmer 1 Pferd				
<b>Ausrüstung:</b>	WB 234				
<b>Richtverfahren:</b>	WB 234				
<b>Einsatz: 7,00 €</b>	<b>Aufgabe: —</b>	<b>VN: 10</b>	<b>SF: I</b>	<b>Nennungen: 5</b>	<b>Richter: Ho/Lo</b>

**Geniale** Geschenke, Präsente & Ehrenpreise für alle Gelegenheiten wie Reit-, Golf- & Sportturniere, Ehrungen, Jubiläen... *wir haben sie!*

**Ideen...** ...für ein stilvolles Leben.



Chr. Rose-Hotopp

**KONTOR**

Silberwaren & exklusive Wohnideen



**FÜRSTENBERG**



**ROBBE & BERKING**  
SILBER

Edzardsilber, Pimpfnel, Spode,  
Lampen, Tablettische, u.v.m.



**KPM**  
Die Klassiker in Porzellan

38855 Wernigerode · Westernstraße 24 · Tel. 03943 - 2 09 11 76 · [rose-hotopp@gmx.de](mailto:rose-hotopp@gmx.de)  
 Öffnungszeiten: Mo. bis FR. 10 bis 18 Uhr und Sa. 10 bis 14 Uhr - teilweise auch bis 16 Uhr





Typen tragen Brille!

Susanne Kamp  
OPTIC

Langer Hof 6 // 38100 Braunschweig // 0531/124466

Sonntag, 17.09.2017



Tierärztliche Klinik  
Gut Destedt

Dr. med. vet. Rüdiger Beier

Trift 4 · 38162 Destedt

Tel.: 05306 92910

Fax: 05306 912184

E-Mail: info@pferdeklunik-destedt.de

[www.pferdeklunik-destedt.de](http://www.pferdeklunik-destedt.de)

Prüfung 8.2 | Dressurreiterprüfung Kl. L

Jahrgang 1991  
und jünger

14:00 Uhr | Dressurplatz 1 | Ehrenpreis + 200,00 € | ZP

**J A U N S**  
J U W E L I E R

Juwelier Jauns  
Vor der Burg 15  
38100 Braunschweig  
[www.juwelier-jauns.de](http://www.juwelier-jauns.de)

PREIS

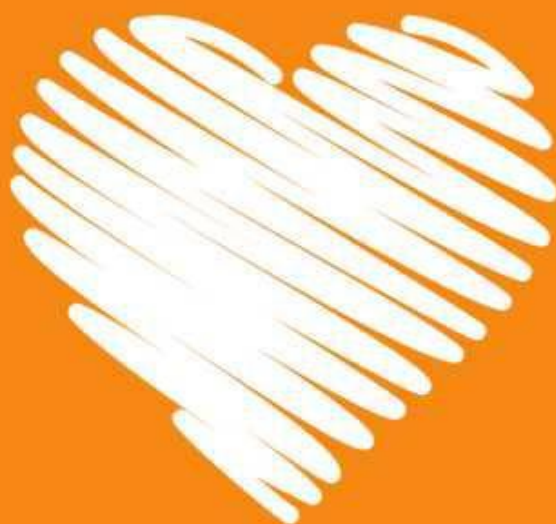


EHREN  
PREIS



Pferde:	5-jährig und älter
Teilnehmer:	Alle Altersklassen
Leistungsklasse:	3 bis 5
Einschränkung:	Je Teilnehmer 1 Pferd
Ausrüstung:	70
Richtverfahren:	402,A
Einsatz:	10,50 €
Aufgabe:	RL1
VN:	20
SF:	L
Nennungen:	30
Richter:	Ho/Be

**Wisotzki**  
Wasser | Wärme | Wohnen



WIR LIEBEN GUTES HANDWERK –  
IHR ANSPRECHPARTNER FÜR DIE HAUSTECHNIK.

24 h Kundendienst 0 172 | 543 61 66

**Wisotzki GmbH & Co. KG**

Auf dem Anger 12 □ 38110 Braunschweig  
Telefon 0 53 07 | 61 66 □ Telefax 0 53 07 | 82 34  
firma@wisotzki24.de □ www.wisotzki24.de



## Prüfung 12 | Dressurprüfung Kl. M\*

13:30 Uhr | Dressurplatz 2 | Ehrenpreis + 400,00 € | ZP



**Baumaschinen Grünhage**  
Volkmaroder Str. 32  
38104 Braunschweig  
[www.gruenhage.net](http://www.gruenhage.net)

**PREIS**



**EHREN  
PREIS**



Pferde:	6-jährig und älter				
Teilnehmer:	Alle Altersklassen				
Leistungsklasse:	2 bis 4				
Einschränkung:	—				
Ausrüstung:	70				
Richtverfahren:	402,B				
Einsatz: 16,50 €	Aufgabe: M6	VN: 15	SF: D	Nennungen: 36	Richter: Me/Lo/Ra

Sonntag, 17.09.2017



## Prüfung 32 | Springprüfung Kl. M\*\*

14:15 Uhr | Springplatz | Ehrenpreis + 500,00 € | ZP

**PREIS**



**Oeding Info Altmark GmbH**  
Erzberg 45 · 38126 Braunschweig  
[www.oeding-info.de](http://www.oeding-info.de)

**EHREN  
PREIS**



**Kontor Silberwaren und exklusive Wohnideen**  
Westernstr. 24 · 38855 Wernigerode  
Tel.: 03943/2091176

Pferde:	6-jährig und älter			
Teilnehmer:	Alle Altersklassen			
Leistungsklasse:	1 bis 4			
Einschränkung:	—			
Ausrüstung:	70			
Richtverfahren:	501,A.1			
Einsatz: 22,00 €	VN: 30	SF: W	Nennungen: 32	Richter: Ds/We

Ein guter Name, tolle Produkte,  
großartige Dienstleistungen...  
das alles nutzt Ihnen nichts,  
wenn niemand davon weiß!

Verankern Sie Ihren Namen in den  
Köpfen Ihrer (potentiellen) Kunden!

Konzept // Print  
Web // Werbetechnik  
...und mehr!

Werbeanker



Anka Jähne  
Fritz-Fischer-Straße 40  
38304 Wolfenbüttel  
05331.71 07 142  
mail@werbeanker.de



www.werbeanker.de



*Ihr kompetenter & zuverlässiger Partner für*

**Fenster | Haustüren | Rollläden**

**Markisen | Vordächer | Innenausbau**

**Rolltore | Einbruchschutz | Plissees**

**Raffstore | Insektenschutz**

**Jalousien | Plissees**



*...und was können wir für Sie tun???*

Fritz-Fischer-Str. 40  
38304 Wolfenbüttel  
05331.12 28

info@rothaupt-gbr.de  
facebook.com/Rothaupt.GbR

[www.rothaupt-gbr.de](http://www.rothaupt-gbr.de)

# DECKER ARCHITEKTEN & INGENIEURE



Gerstäckerstraße 28  
38102 Braunschweig  
t 0531.78910, f 0531.77786  
e info@decker-architekten.de  
www.decker-architekten.de



## Prüfung 34 | Springprüfung Kl. S\* mit Siegerrunde

16:00 Uhr | Springplatz | Ehrenpreis + 2000,00 € | ZP



ABRA - Autohaus Braunschweig  
Bevenroder Str. 10  
38108 Braunschweig  
www.autohaus-braunschweig.de

PREIS



EHREN  
PREIS



Pferde:	7-jährig und älter				
Teilnehmer:	Alle Altersklassen				
Leistungsklasse:	1 bis 3				
Einschränkung:	Für die Siegerrunde qualifizieren sich die besten 25 % aus dem Umlauf				
Ausrüstung:	70				
Richtverfahren:	533,a				
Einsatz: 14,50 €	Startgeld: 20,00 €	VN: 30	SF: S	Nennungen: 23	Richter: Ds/We

# Pferdestark - Unser Champion.



**Auf uns können  
Sie sich verlassen!**

**Kommen Sie vorbei!**

**Wir glänzen mit tollen Angeboten in allen Bereichen:**

- ✓ Neuwagen
- ✓ Gebrauchtwagen
- ✓ Werkstatt
- ✓ Ersatzteile
- ✓ Mietwagen
- ✓ Mobilfunk

**Autohaus Braunschweig GmbH**

Bevenroder Straße 10  
38108 Braunschweig  
Tel.: 0531 - 23724 - 0

[www.abra-querum.de](http://www.abra-querum.de)

[Facebook.com/abra.querum](https://www.facebook.com/abra.querum)



**ABRA**  
QUERUM

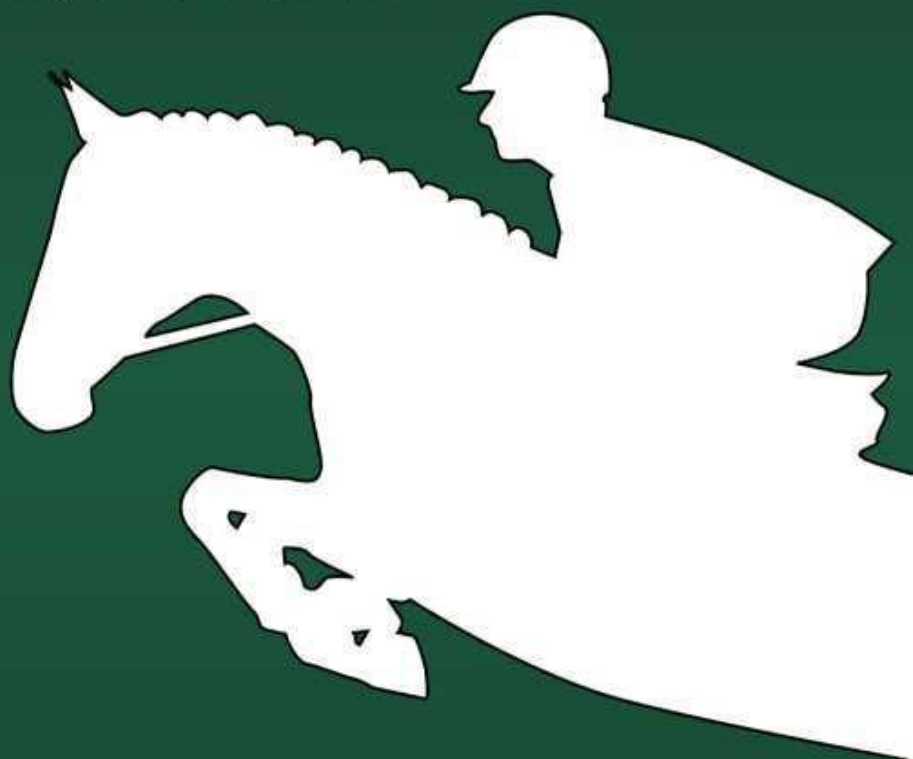
# Unsere nächsten Turniere:

**BZM Drei- und Vierkampf**

**22.10.2017**

**9. Volkmaroder Pony-Tage**

**10./11.03.2018**



**[www.prcv.de](http://www.prcv.de)**